

Deutsch
 Kurzanleitung zur Installation

maxSMART MOTION SENSE SET

Sense Center (SSP111) +
 Motion Sense

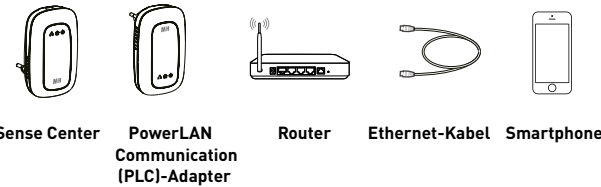


MAX HAURI AG
 Weidstrasse 16
 CH-9220 Bischofszell
 Tel. +41 71 424 25 25
 Fax +41 71 424 25 90
 www.maxhauri.ch

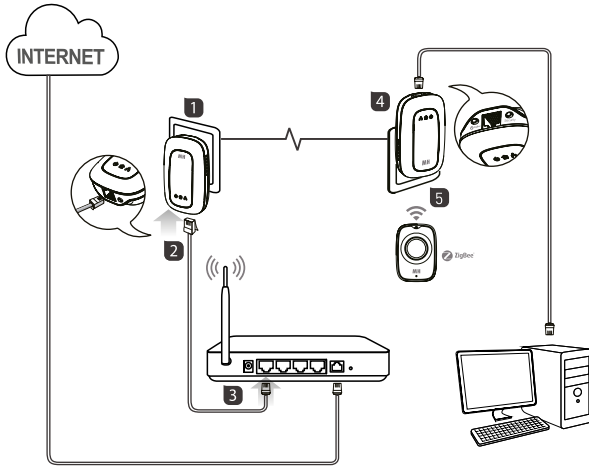
122228

1 Anschluss

Sie benötigen:



Anschluss:



Hinweis: Vergewissern Sie sich zum Schluss, dass die LEDs für Netzstromversorgung (Netz-LED), Ethernet (Ethernet-LED) und Datenübertragung (Daten-LED) eingeschaltet sind.

2 Kurzanleitung

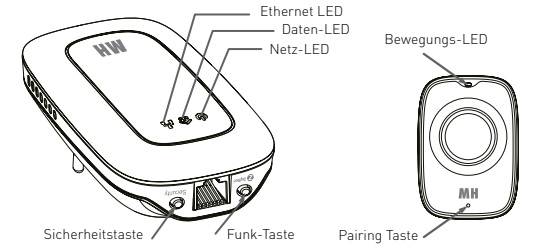
Das Einrichten Ihres maxSMART MOTION SENSE SET ist so einfach wie das ABC.

- maxSMART-App herunterladen & installieren**
 Öffnen Sie mit Ihrem iOS oder Android-Gerät den App Store oder Google Play, suchen Sie nach der maxSMART-App, laden Sie sie herunter, und installieren Sie sie.
- maxSMART Sense Center anschliessen, um es mit dem LAN zu verbinden.**
- Zwei AA-Batterien einsetzen und Funk-Taste auf der Zentrale drücken.**
- maxSMART-App starten und loslegen!**

Für maxSMART-Konto registrieren und Gerät zum Cloud-Service hinzufügen.

- Zum Registrieren und Einrichten eines neuen Kontos auf das Kontosymbol klicken oder Konto eines Dritten zur Anmeldung verwenden.
- Nach erfolgreicher Anmeldung wird das Gerät automatisch als Mobiltelefon und Gerät im selben Netzwerk zum Login-Konto hinzugefügt.

3 LED- und Tastenbeschreibung



LED	Status	Beschreibung
Netz-LED	Aus	Stromzufuhr ist ausgeschaltet
	Ein	Stromzufuhr ist eingeschaltet
Daten-LED	Aus	Gerät ist im Stromsparmodus
	Ein	Gerät ist nicht an das PowerLAN angeschlossen
Ethernet-LED	Aus	Gerät ist an das PowerLAN angeschlossen
	Ein	Über das PowerLAN werden Daten übertragen
Bewegungs-LED	Aus	Keine Netzwerkverbindung
	Ein	LAN-Kabel ist korrekt angeschlossen
Sicherheitstaste (Sense Center)	Aus	Keine Datenübertragung
	Ein	LAN-Kabel ist korrekt angeschlossen
Funk-Taste (Sense Center)	Aus	Keine Datenübertragung
	Ein	LAN-Kabel ist korrekt angeschlossen
Pairing Taste (Motion Sense)	Aus	Keine Detektion oder ausgeschaltet
	Ein	LAN-Kabel ist korrekt angeschlossen

Français
 Guide succinctes d'installation

maxSMART MOTION SENSE SET

Sense Center (SSP111) +
 Motion Sense

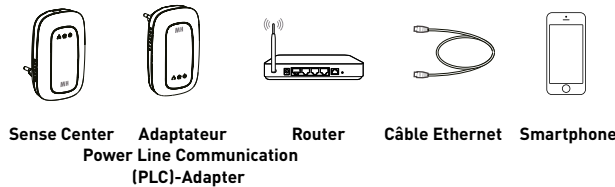


MAX HAURI AG
 Weidstrasse 16
 CH-9220 Bischofszell
 Tel. +41 71 424 25 25
 Fax +41 71 424 25 90
 www.maxhauri.ch

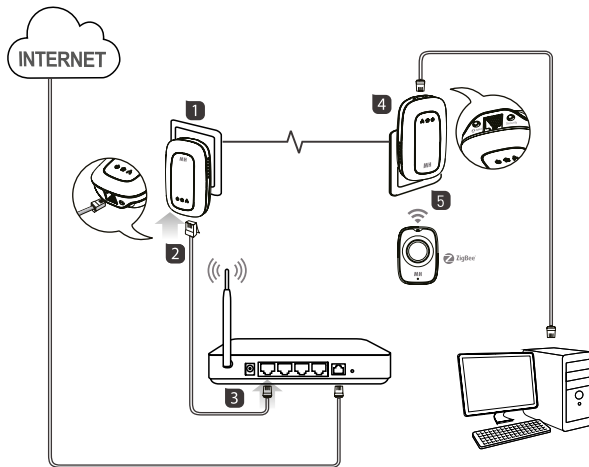
122228

1 Connexion physique

Voici tout ce dont vous avez besoin:



Connexion physique:



Remarque: Veuillez-vous assurer que les LED d'alimentation (LED alimentation), Ethernet (LED Ethernet) et de données (LED données) sont allumées une fois la connexion effectuée.

2 Guide succinctes d'installation

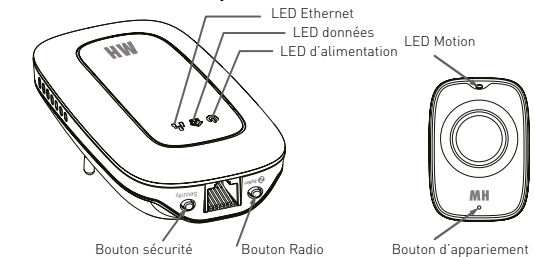
La mise en route du système maxSMART MOTION SENSE SET est simple comme bonjour.

- Téléchargez et installez l'appli maxSMART**
 Au moyen de votre appareil sous iOS ou sous Android, ouvrez l'appli. App Store ou Google Play, trouvez, téléchargez et installez l'appli maxSMART.
- Branchez la maxSMART Sense Center pour qu'elle se connecte sur le réseau local.**
- Chargez 2 accus AA, puis appuyez sur le bouton Radio de l'hôte.**
- Lancez l'appli maxSMART et c'est fini!**

Enregistrez le compte maxSMART et ajoutez l'appareil au cloud service.

- Cliquez sur l'icône de compte pour enregistrer un nouveau compte ou bien utilisez les données de compte d'un tiers pour vous connecter.
- Une fois connecté, votre compte sera ajouté automatiquement comme téléphone mobile et appareil au sein du même réseau.

3 Description LED et boutons



LED	État	Signification
LED d'alimentation	Arrêt	L'alimentation est coupée
	Marche	L'appareil est alimenté
	Clignotant	L'appareil est en mode économie d'énergie
LED données	Arrêt	L'appareil n'est pas connecté au réseau de communication par courants porteurs (CPL)
	Marche	L'appareil est connecté au réseau CPL
LED Ethernet	Clignotant	Des données sont transmises via le réseau CPL
	Arrêt	Absence de connexion réseau
LED Motion	Marche	Le câble LAN est correctement connecté
	Clignotant	Des données sont transmises par Etherne
Bouton sécurité (Sense Center)	Arrêt	Absence de détection ou appareil éteint
	Clignotant (1 fois en 1 s)	Ajouter l'appareil dans le nouvel hôte
Bouton Radio (Sense Center)	Clignotant (3 fois en 1 s)	Ajoutez l'appareil dans l'hôte mémorisé
	Clignotant (3 fois en 1 s)	Ajoutez l'appareil dans l'hôte mémorisé
Bouton d'appariement (Motion Sense)	Clignotant (1 fois en 1 s)	Ajouter l'appareil dans le nouvel hôte
	Clignotant (3 fois en 1 s)	Ajoutez l'appareil dans l'hôte mémorisé

maxSMART MOTION SENSE SET

Sense Center (SSP111) +
 Motion Sense

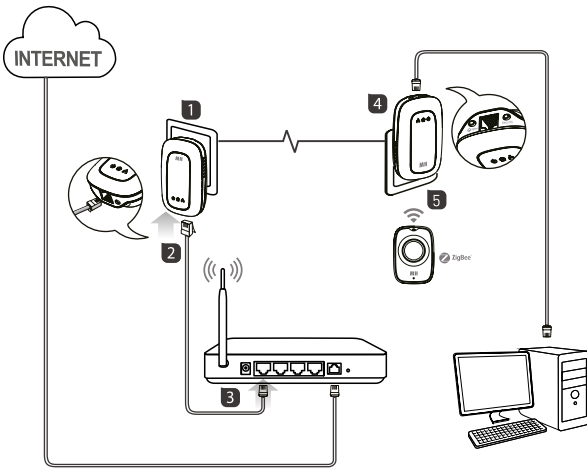
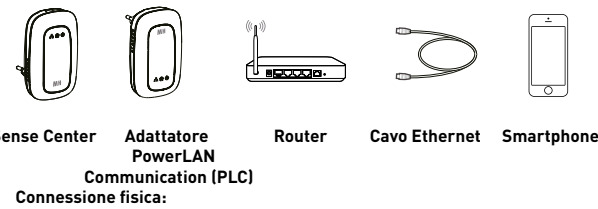


MAX HAURI AG
 Weidstrasse 16
 CH-9220 Bischofszell
 Tel. +41 71 424 25 25
 Fax +41 71 424 25 90
 www.maxhauri.ch

122228

1 Connessione fisica

Tutto ciò che serve è:



Nota: Infine assicurarsi che i LED dell'alimentazione elettrica (LED di accensione/spengimento), Ethernet (LED Ethernet) e la trasmissione dei dati (LED-dati) siano attivati.

2 Guida rapida all'installazione

L'installazione di maxSMART MOTION SENSE SET è incredibilmente semplice come 1-2-3.

- Scaricare e installare l'app maxSMART**
 Con l'uso del dispositivo iOS o Android, aprire l'app Store o Google Play, trovare, scaricare e installare l'app maxSMART.

Sistema richiesto: Sistema iOS: iOS 6+ (versione App V1.3+)
 Sistema Android: Android 2.2+ (versione App v1.09+)

- Inserire la maxSMART SENSE CENTER per connettersi alla LAN.**

- Caricare le 2 celle AA, quindi premere il pulsante Radio su host.**

- Avviare l'app maxSMART e divertitevi!**



Registrare il conto maxSMART e aggiungere il dispositivo al servizio cloud.
 1. Fare clic sull'icona conto per registrare un nuovo conto oppure utilizzare un conto di terzi per eseguire il login.

2. Dopo il login riuscito, il dispositivo verrà aggiunto al conto di accesso automaticamente come telefono cellulare e dispositivo nella stessa rete.

maxSMART MOTION SENSE SET

Sense Center (SSP111) +
 Motion Sense

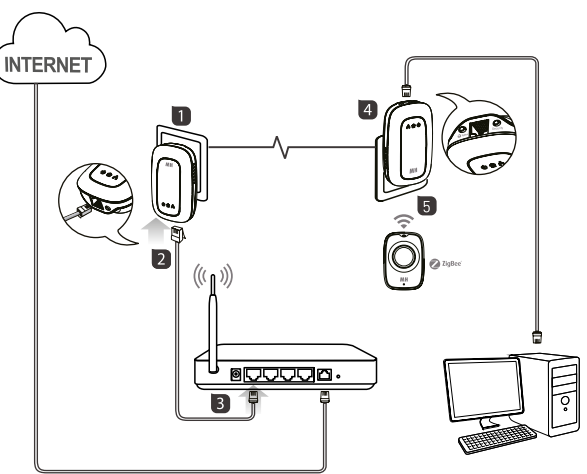
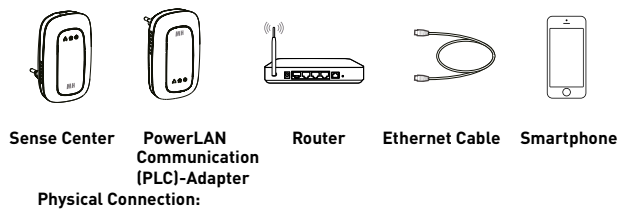


MAX HAURI AG
 Weidstrasse 16
 CH-9220 Bischofszell
 Tel. +41 71 424 25 25
 Fax +41 71 424 25 90
 www.maxhauri.ch

122228

1 Physical Connection

All you need is:



Note: Make sure to conclude that the LEDs for power supply (power LED), Ethernet (Ethernet LED) and data transmission (data-LED) are turned on.

2 Quick Installation Guide

Setting up maxSMART MOTION SENSE SET is incredibly simple as 1-2-3.

- Download & Install the maxSMART-App**
 Using your iOS or Android device, open the App Store or Google Play, find, download and install the maxSMART-App.

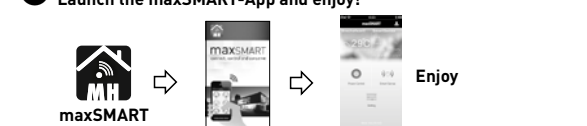


System required: iOS system: iOS 6+ (App version V1.3+)
 Android system: Android 2.2+ (App version V1.09+)

- Plug the maxSMART SENSE CENTER to connect to the LAN.**

- Load 2 AA cells, Then press the Radio button on host.**

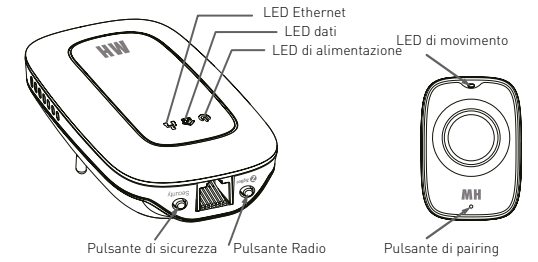
- Launch the maxSMART-App and enjoy!**



Register maxSMART account and add device to cloud service.
 1. Click account icon to register new account or use third part account to log in.

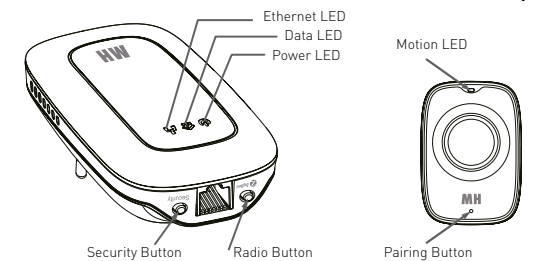
2. As login succeeded, device will be added to the login account automatically as mobile phone and device in the same network.

3 Descrizioni dei LED e dei pulsanti



LED	Stato	Descrizione
LED di alimentazione	Off	Alimentazione disattivata
	On	Alimentazione attivata
	Lampeggio	Il prodotto è in modalità di risparmio elettrico
LED dati	Off	Il prodotto non è collegato alla rete powerline
	On	Il prodotto è collegato alla rete powerline
LED Ethernet	Off	Nessuna connessione di rete
	On	Il cavo LAN è stato collegato correttamente
LED di movimento	Lampeggio	I dati vengono trasmessi via Ethernet
	Off	Nessun rilevamento o spento
	Lampeggio (una volta in 1s)	Aggiungere il dispositivo nel nuovo host
Lampeggio (3 volte in 1s)		Aggiungere i dispositivi nell'host memorizzato
	Pulsante	Funzione
Pulsante di sicurezza (Sense Center)		Tenendo premuto il pulsante per meno di 3 secondi, la maxSMART Sense Center diventa parte della rete AVLN esistente. Tenendo premuto il pulsante da 5 a 8 secondi si assegna alla maxSMART Sense Center un valore NMK casuale. Tenendo premuto il pulsante da 10 a 13 secondi, si riporta la maxSMART Sense Center alle originarie impostazioni di fabbrica.
Pulsante Radio (Sense Center)		Premere il pulsante una volta, il LED inizia a lampeggiare e il dispositivo inizia a collegarsi alla rete. Premere il pulsante per il ripristino e il riavvio dei dispositivi 5s.
Pulsante di pairing (Motion Sense)		Premere il pulsante per aggiungere dispositivi alla rete, aggiungere dispositivo all'host memorizzato, il LED lampeggia 3 volte in 1 secondo, aggiungere dispositivo al nuovo host, il LED lampeggia una volta in 1 secondo. Il LED verrà disattivato quando si aggiunge il dispositivo con successo.

3 LED and Button Descriptions



LED	Status	Description
Power LED	Off	Power is off
	On	Power is on
	Blinking	The product is in power saving mode
Data LED	Off	The product is not connected to Powerline network
	On	The product is connected to Powerline network
Ethernet LED	Off	No network connection
	On	The LAN cable is connected successfully
Motion LED	Blinking	Data is being transmitted over Ethernet
	Off	Not trigger or power off
	Blinking (once in 1s)	Add device into new host
Blinking (3times in 1s)		Add devices into memorized host
Button	Function	
Security Button (Sense Center)		Pressing and holding the button for less than 3 seconds makes the maxSMART Sense Center a member of the existing AVLN. Pressing and holding the Button for between 5-8 seconds makes the maxSMART Sense Center getting a random NMK. Pressing and holding the Button for between 10-13 seconds makes the maxSMART Sense Center restore the factory default settings.
Radio Button (Sense Center)		Press button once, LED starts flashing and device starts to join the network. Press button for 5s devices restores and restarts.
Pairing Button (Motion Sense)		Press button to add device to the network. Add device to memorized host, LED flashes 3 times in 1 s. Add device to new host, LED flashes once in 1 s. LED will be deactivated when adding of device was successful.